



MENSURAR
investimentos

BOLETIM ECONÔMICO SEMANAL

BELO HORIZONTE | 28 DE NOVEMBRO DE 2022

www.mensurarinvestimentos.com.br

Conjuntura Econômica

Em um cenário de aversão a risco e muitas incertezas na agenda política, o Ibovespa encerrou a semana próximo dos 109 mil pontos com uma alta de 0,10%.

No Brasil, o Índice Nacional de Preços ao Consumidor Amplo 15 (IPCA-15) acelerou 0,53% em novembro, ante 0,16% registrado em outubro. Com exceção do componente Comunicação, todos os grupos de bens e serviços tiveram variação positiva e destaque para o grupo Transportes, que depois de cinco quedas consecutivas, retorna a uma variação positiva.

A forma que a PEC da Transição está se modelando, alerta os investidores no que se refere ao cenário para os próximos anos e o mercado já precifica os juros futuros em um patamar preocupante com uma Selic atingindo 15% em 2023. Além disso, sinalizações de nomes que podem compor a equipe econômica estão afetando a bolsa brasileira.

Em outra direção, nos EUA houve a divulgação da ata do FOMC, que indicou uma desaceleração de ritmo de elevação de juros. O mercado projeta que haverá alta de juros

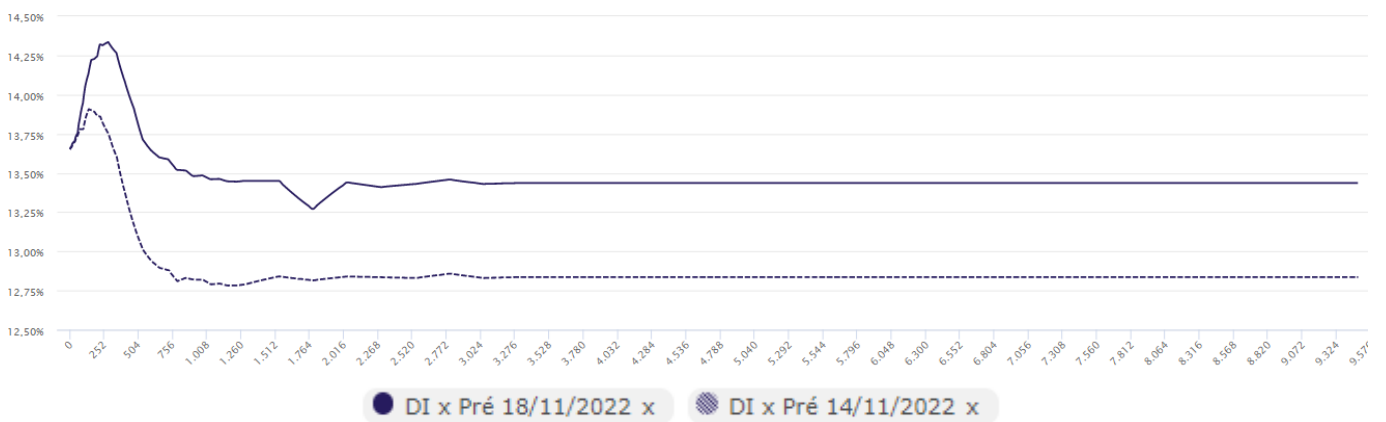
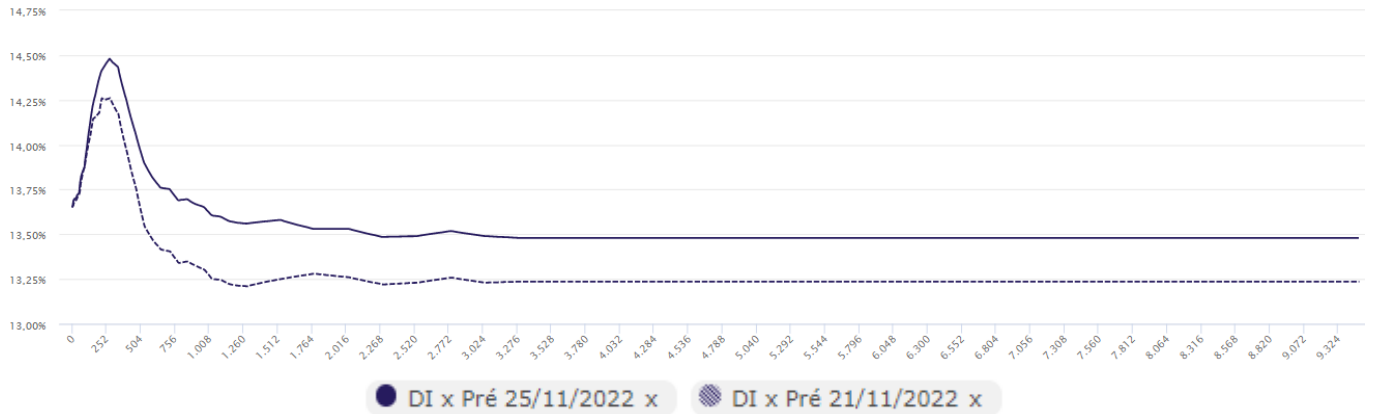
americano em 0,5% na próxima reunião, ante 0,75%. Com isso o S&P500 obteve uma alta de 1,5% e o Nasdaq uma alta de 0,7%. O PMI composto caiu para 46,1, valor abaixo de 50, que por sua vez indica contração. O indicador fortalece a concepção de que a economia norte-americana está desacelerando.

Na agenda da semana, importantes informações serão divulgadas. Nos EUA, o PIB 3ºT, índice de preços PCE de outubro, o Livro Bege, a taxa de desemprego de novembro; na Zona do Euro, o CPI de novembro; no Brasil, o PIB 3ºT, o índice de evolução de emprego (Caged), a taxa de desemprego PNAD, o IGP-M de novembro, a relação Dívida Líquida e PIB; na China, o PMI industrial

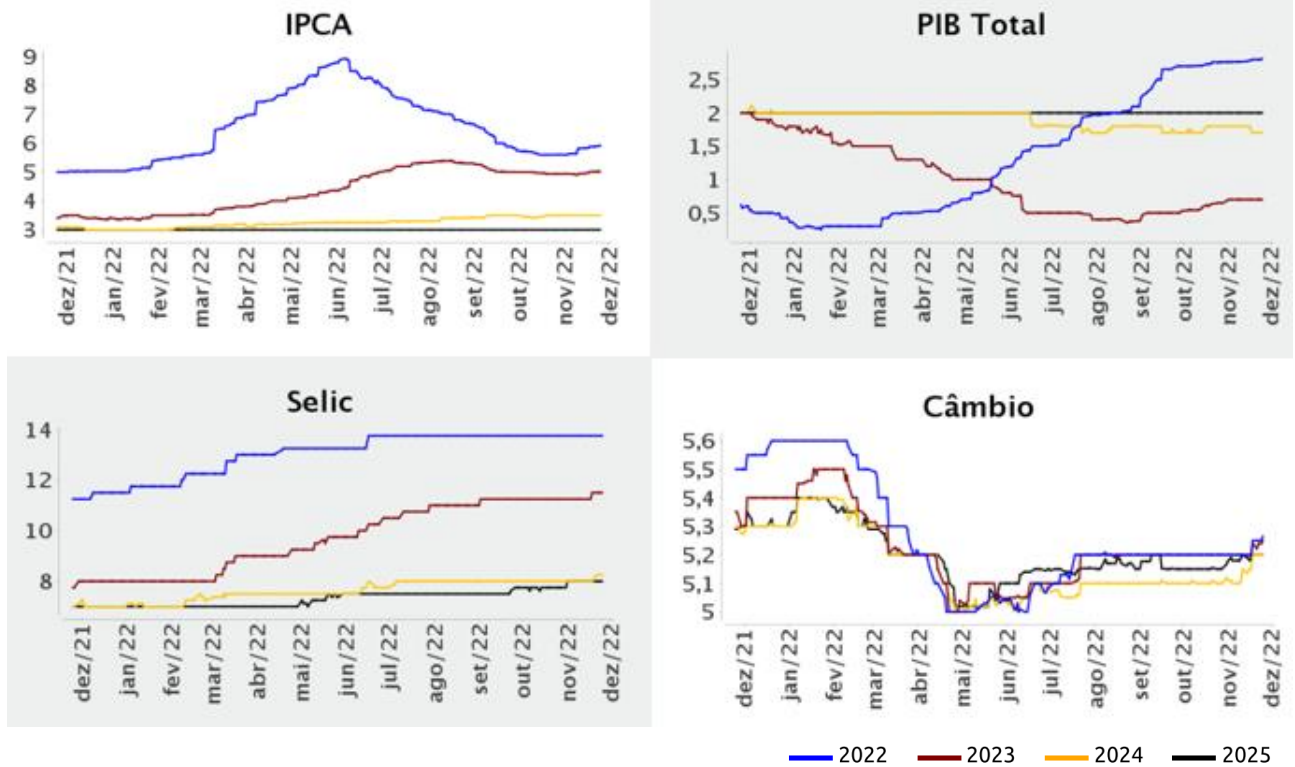
Retornos

Renda Fixa	21/11/2022 até 25/11/2022	01/11/2022 até 25/11/2022	03/01/2022 até 25/11/2022
CDI	0.25%	0.87%	10.96%
IRF-M 1	0.26%	0.72%	10.48%
IRF-M	0.02%	-2.02%	5.77%
IRF-M 1+	-0.10%	-3.32%	3.66%
IMA Geral	-0.12%	-1.12%	7.66%
IDKa IPCA 2 Anos	-0.66%	-1.68%	7.01%
IMA-B 5	-0.53%	-1.25%	7.76%
IMA-B	-0.64%	-2.97%	4.24%
IMA-B 5+	-0.73%	-4.45%	1.08%
Renda Variável			
Ibovespa	0.10%	-6.08%	3.96%
IBX-50	-0.08%	-5.65%	4.65%
IGC-NM	-0.30%	-5.64%	-3.74%
ISE	0.00%	-10.91%	-10.46%
SMLL	-0.08%	-12.65%	-13.83%
IFIX	-0.89%	-4.64%	1.71%
S&P 500 (US\$)	1.53%	3.98%	-15.53%
S&P 500 (R\$)	1.59%	5.84%	-19.00%

Curva de Juros



Projeções¹



¹ Projeções extraídas do Boletim Focus do Banco Central do Brasil.

Mensurar Investimentos

Relatório feito pela Mensurar Investimentos Ltda. (Mensurar).

A Mensurar não comercializa nem distribui cotas de fundos de investimentos, valores mobiliários ou quaisquer outros ativos.

Este relatório é fornecido exclusivamente a título informativo e não constitui nem deve ser interpretado como oferta ou solicitação de compra ou venda de valores mobiliários, instrumento financeiro ou de participação em qualquer estratégia de negócios específica, qualquer que seja a jurisdição.

Algumas das informações aqui contidas foram obtidas com base em dados de mercado e de fontes públicas consideradas confiáveis. A Mensurar não declara ou garante, de forma expressa ou implícita, a integridade, confiabilidade ou exatidão de tais informações e se exime de qualquer responsabilidade por quaisquer prejuízos, diretos ou indiretos, que venham a decorrer da utilização desse relatório e de seu conteúdo.

As opiniões, estimativas e projeções expressas neste relatório refletem o atual julgamento do responsável pelo seu conteúdo na data de sua

divulgação e estão, portanto, sujeitas a alterações sem aviso prévio. As projeções utilizam dados históricos e suposições, de forma que devem ser realizadas as seguintes advertências: (1) Não estão livres de erros; (2) Não é possível garantir que os cenários obtidos venham efetivamente a ocorrer; (3) Não configuram, em nenhuma hipótese, promessa ou garantia de retorno esperado, nem de exposição máxima de perda; e (4) Não devem ser utilizadas para embasar nenhum procedimento administrativo perante órgãos fiscalizadores ou reguladores; (5) Rentabilidade obtida no passado não representa garantia de rentabilidade futura; (6) Não há qualquer tipo de garantia, implícita ou explícita, prestada pela Mensurar ou por qualquer mecanismo de seguro ou, ainda, pelo Fundo Garantidor de Crédito – FGC.

Esse relatório é confidencial e não pode ser reproduzido ou redistribuído para qualquer pessoa, no todo ou em parte, qualquer que seja o propósito, sem o prévio consentimento por escrito da Mensurar.



MENSURAR

investimentos

Avenida do Contorno, 6594 - Sala 701
Savassi - CEP: 30.110-044
Belo Horizonte/MG - Tel.: (31) 3555-7109
comercial@mensurarinvestimentos.com.br
www.mensurarinvestimentos.com.br

