



MENSURAR
investimentos

BOLETIM ECONÔMICO SEMANAL

BELO HORIZONTE | 10 DE OUTUBRO DE 2022

www.mensurarinvestimentos.com.br

Conjuntura Econômica

Na semana pós eleições, o Ibovespa encerrou aos 116 mil pontos com alta de 5,8%. O movimento da bolsa brasileira acompanhou o resultado acirrado das eleições para presidente, além de um congresso mais de centro-direita que sugere medidas econômicas mais moderadas no próximo governo.

A principal notícia da semana foi a divulgação de 263 mil novos postos de trabalho nos EUA. Com isso a taxa de desemprego caiu para 3,5%, ante 3,7%. Apesar dessa notícia afastar a economia de uma recessão, o Fed precisa subir os juros para conter a inflação provocada por esse aquecimento descontrolado. Ainda que os temores tenham tomado conta quando se refere à uma política monetária contracionista, o S&P 500 terminou a semana acumulando alta de 1,5%.

Outra importante notícia foi o anúncio de redução de 2 milhões de barris de petróleo por dia em novembro pela Opep. Com isso, houve uma alta do petróleo de 15% no mercado internacional puxando o índice de commodities em mais de 5% na semana.

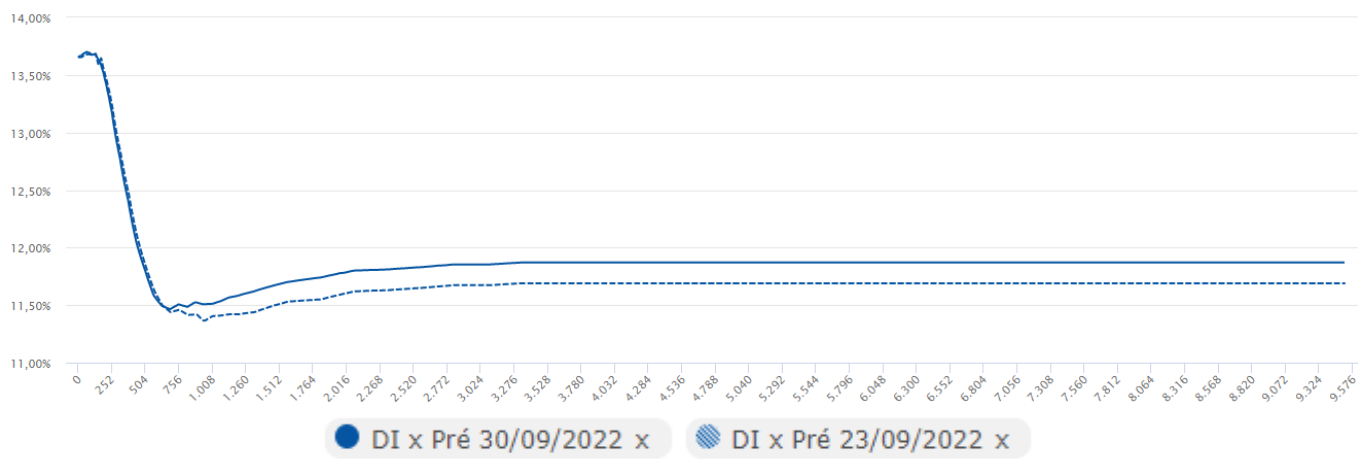
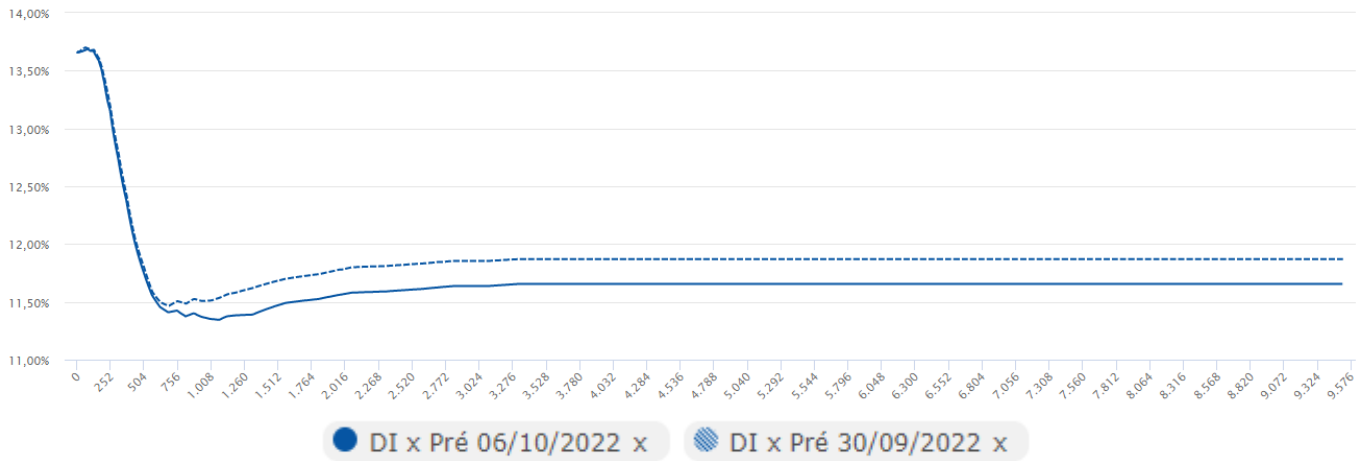
Na Zona do Euro, a ata da última reunião do Banco Central Europeu evidencia uma preocupação com uma manutenção de inflação alta. Exemplos como pacotes fiscais e desvalorização cambial do euro são fatores que potencializam a permanência da inflação por mais tempo. Por este motivo, reforça-se expectativas de aumentos de juros nas próximas reuniões, mesmo que se aprofunde em uma recessão.

Na agenda da semana, importantes informações serão divulgadas. Nos EUA, o IPC e IPP de setembro, ata de reunião do FOMC; na Zona do Euro, a balança comercial de agosto, a produção industrial de agosto; no Brasil, o IPCA de setembro, o IBC-Br de agosto; na China, o IPC e IPP de setembro, a balança comercial de setembro.

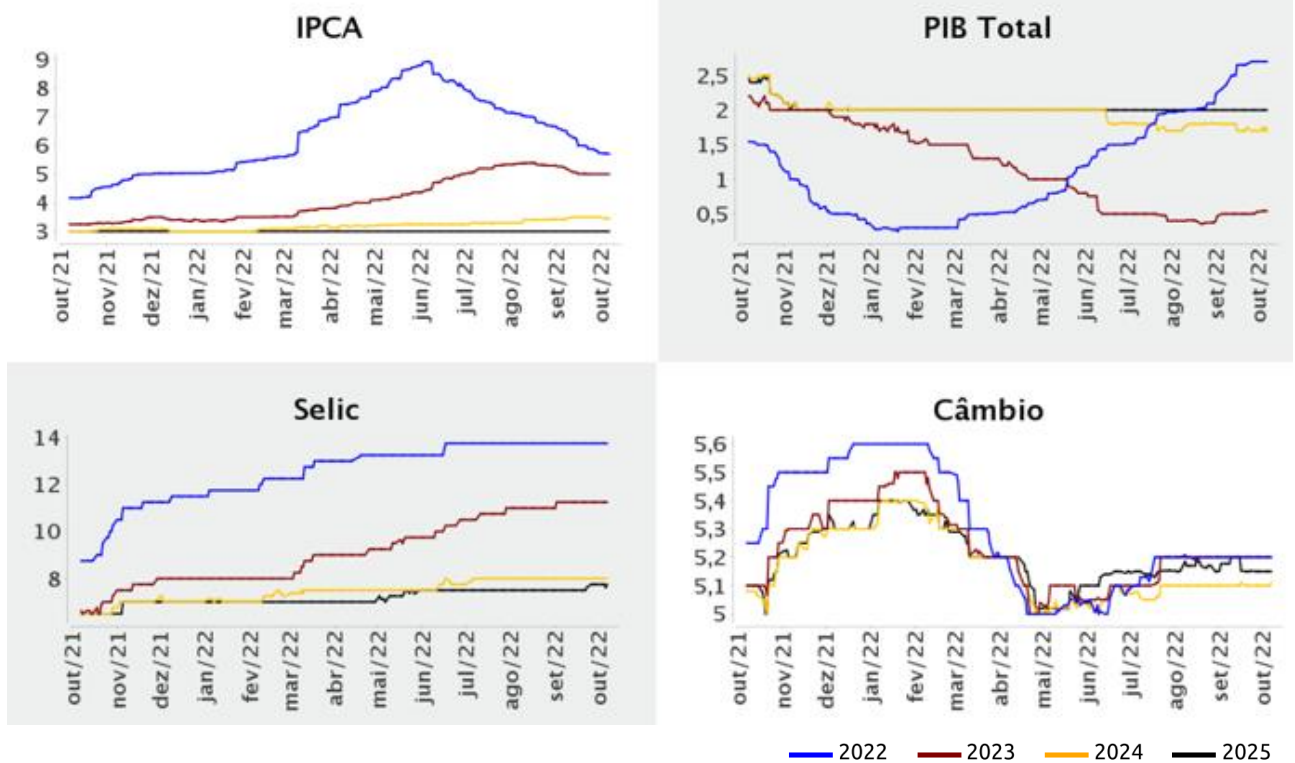
Retornos

Renda Fixa	03/10/2022 até 07/10/2022	03/10/2022 até 07/10/2022	03/01/2022 até 07/10/2022
CDI	0.25%	0.25%	9.17%
IRF-M 1	0.25%	0.25%	8.86%
IRF-M	0.37%	0.37%	7.36%
IRF-M 1+	0.46%	0.46%	6.74%
IMA Geral	0.19%	0.19%	8.00%
IDkA IPCA 2 Anos	0.43%	0.43%	7.39%
IMA-B 5	0.39%	0.39%	7.49%
IMA-B	-0.06%	-0.06%	6.06%
IMA-B 5+	-0.44%	-0.44%	4.64%
Renda Variável			
Ibovespa	5.76%	5.76%	11.02%
IBX-50	6.39%	6.39%	12.04%
IGC-NM	5.45%	5.45%	1.39%
ISE	4.55%	4.55%	-2.39%
SMLL	6.04%	6.04%	-2.51%
IFIX	0.40%	0.40%	7.06%
S&P 500 (US\$)	1.51%	1.51%	-23.64%
S&P 500 (R\$)	-1.96%	-1.96%	-28.54%

Curva de Juros



Projeções¹



¹ Projeções extraídas do Boletim Focus do Banco Central do Brasil.

Mensurar Investimentos

Relatório feito pela Mensurar Investimentos Ltda. (Mensurar).

A Mensurar não comercializa nem distribui cotas de fundos de investimentos, valores mobiliários ou quaisquer outros ativos.

Este relatório é fornecido exclusivamente a título informativo e não constitui nem deve ser interpretado como oferta ou solicitação de compra ou venda de valores mobiliários, instrumento financeiro ou de participação em qualquer estratégia de negócios específica, qualquer que seja a jurisdição.

Algumas das informações aqui contidas foram obtidas com base em dados de mercado e de fontes públicas consideradas confiáveis. A Mensurar não declara ou garante, de forma expressa ou implícita, a integridade, confiabilidade ou exatidão de tais informações e se exime de qualquer responsabilidade por quaisquer prejuízos, diretos ou indiretos, que venham a decorrer da utilização desse relatório e de seu conteúdo.

As opiniões, estimativas e projeções expressas neste relatório refletem o atual julgamento do responsável pelo seu conteúdo na data de sua

divulgação e estão, portanto, sujeitas a alterações sem aviso prévio. As projeções utilizam dados históricos e suposições, de forma que devem ser realizadas as seguintes advertências: (1) Não estão livres de erros; (2) Não é possível garantir que os cenários obtidos venham efetivamente a ocorrer; (3) Não configuram, em nenhuma hipótese, promessa ou garantia de retorno esperado, nem de exposição máxima de perda; e (4) Não devem ser utilizadas para embasar nenhum procedimento administrativo perante órgãos fiscalizadores ou reguladores; (5) Rentabilidade obtida no passado não representa garantia de rentabilidade futura; (6) Não há qualquer tipo de garantia, implícita ou explícita, prestada pela Mensurar ou por qualquer mecanismo de seguro ou, ainda, pelo Fundo Garantidor de Crédito – FGC.

Esse relatório é confidencial e não pode ser reproduzido ou redistribuído para qualquer pessoa, no todo ou em parte, qualquer que seja o propósito, sem o prévio consentimento por escrito da Mensurar.



MENSURAR

investimentos

Avenida do Contorno, 6594 - Sala 701
Savassi - CEP: 30.110-044
Belo Horizonte/MG - Tel.: (31) 3555-7109
comercial@mensurarinvestimentos.com.br
www.mensurarinvestimentos.com.br

