



MENSURAR
investimentos

BOLETIM ECONÔMICO SEMANAL

BELO HORIZONTE | 12 DE SETEMBRO DE 2022

www.mensurarinvestimentos.com.br

Conjuntura Econômica

O Ibovespa encerrou a semana acima dos 112 mil pontos, com uma alta de 1,3%. A bolsa acompanhou o mercado externo, com o índice S&P 500 que teve uma alta de 3,6%, mesmo com avaliações firmes dos membros do Fed.

No Brasil, o IPCA de agosto caiu 0,36% em relação a julho, obtendo assim um IPCA acumulado de 4,39% e nos últimos 12 meses 8,73%. Esse resultado foi provocando em grande parte pela queda dos combustíveis. O grupo de Alimentados e bebidas obteve uma queda, o que corrobora para uma nova deflação em setembro. O dólar apresentou uma queda, e pode resultar em novos reajustes pela Petrobrás nas próximas semanas.

Nos EUA, membros do Fed se manifestaram com uma postura de hawkish, enfatizando a posição de combate à inflação. Posto isso, a expectativa do mercado é que haja um aperto monetário em 0,75% na próxima reunião, resultando em taxas com intervalo entre 3% e 3,25%.

Sobre a Zona do Euro, o Banco Central Europeu elevou as taxas de juros em 0,75% e elevou as projeções de inflação, contudo

assegurando que não haverá recessão econômica.

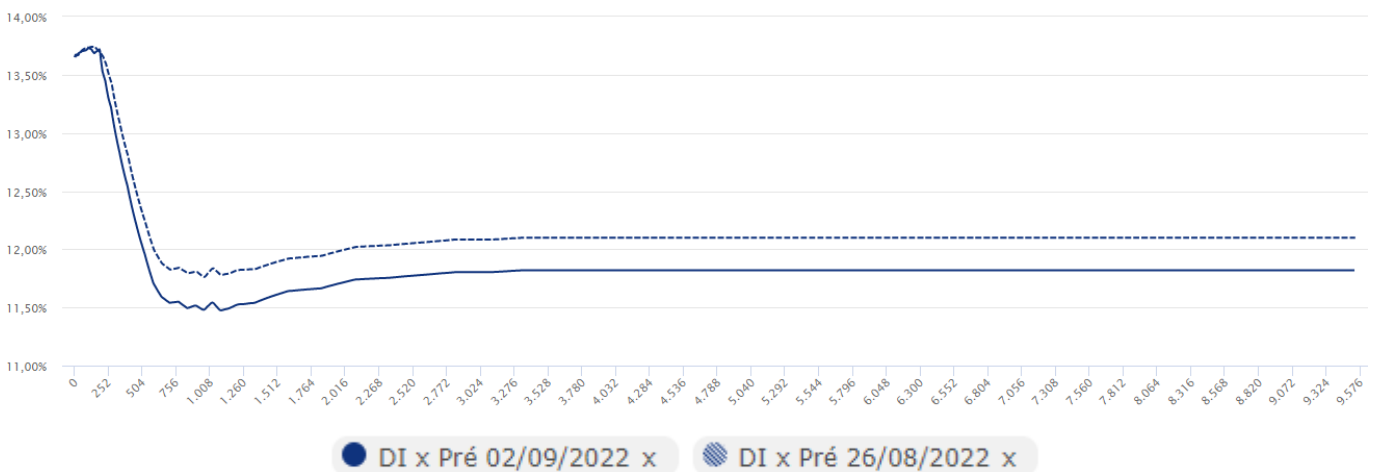
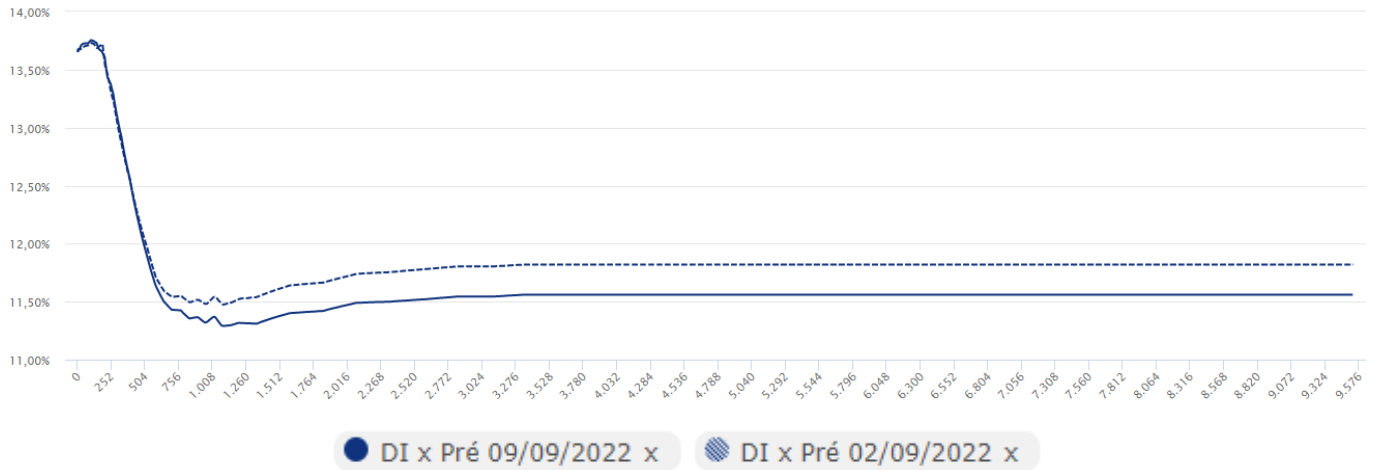
Na China, a situação de combate ao Covid ainda cria a restrição da circulação de pessoas, o que evidencia uma fragilidade econômica persistente. O resultado do lockdown proporcionou uma queda da inflação ao consumidor de 2,7% para 2,5% em agosto e uma queda no índice de preços ao produto de 2,3% de 4,2% para 2,3% no mês anterior. Os pacotes de estímulos empregados pelo governo, segundo as leituras, ainda não afetaram a economia chinesa.

Na agenda da semana, importantes informações serão divulgadas. Nos EUA, o IPC e IPP de agosto; na Zona do Euro, a balança comercial de julho, o IPC de agosto, a produção industrial de julho; no Brasil, o IBC-Br de julho; na China, a taxa de desemprego, a produção industrial de agosto.

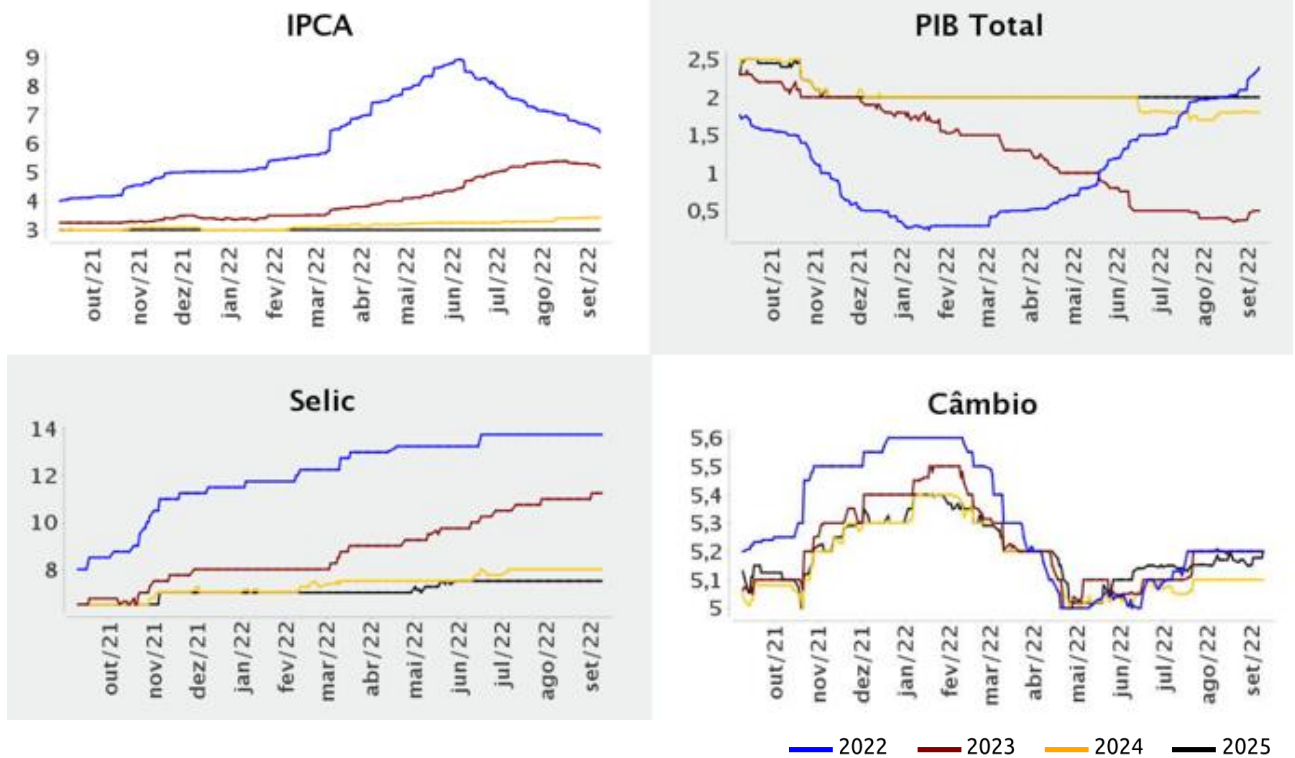
Retornos

Renda Fixa	05/09/2022 até 09/09/2022	01/09/2022 até 09/09/2022	03/01/2022 até 09/09/2022
CDI	0.20%	0.31%	8.06%
IRF-M 1	0.18%	0.31%	7.73%
IRF-M	0.35%	0.78%	6.31%
IRF-M 1+	0.45%	1.08%	5.73%
IMA Geral	0.15%	0.56%	7.04%
IDkA IPCA 2 Anos	-0.19%	0.01%	6.29%
IMA-B 5	-0.10%	0.12%	6.75%
IMA-B	-0.14%	0.72%	5.33%
IMA-B 5+	-0.16%	1.24%	3.92%
Renda Variável			
Ibovespa	1.30%	2.54%	7.13%
IBX-50	1.17%	2.25%	7.17%
IGC-NM	2.57%	3.91%	-1.57%
ISE	0.69%	1.94%	-2.35%
SMLL	1.03%	2.67%	-3.84%
IFIX	0.15%	0.13%	6.25%
S&P 500 (US\$)	3.65%	2.84%	-14.66%
S&P 500 (R\$)	3.16%	2.53%	-21.04%

Curva de Juros



Projeções¹



¹ Projeções extraídas do Boletim Focus do Banco Central do Brasil.

Mensurar Investimentos

Relatório feito pela Mensurar Investimentos Ltda. (Mensurar).

A Mensurar não comercializa nem distribui cotas de fundos de investimentos, valores mobiliários ou quaisquer outros ativos.

Este relatório é fornecido exclusivamente a título informativo e não constitui nem deve ser interpretado como oferta ou solicitação de compra ou venda de valores mobiliários, instrumento financeiro ou de participação em qualquer estratégia de negócios específica, qualquer que seja a jurisdição.

Algumas das informações aqui contidas foram obtidas com base em dados de mercado e de fontes públicas consideradas confiáveis. A Mensurar não declara ou garante, de forma expressa ou implícita, a integridade, confiabilidade ou exatidão de tais informações e se exime de qualquer responsabilidade por quaisquer prejuízos, diretos ou indiretos, que venham a decorrer da utilização desse relatório e de seu conteúdo.

As opiniões, estimativas e projeções expressas neste relatório refletem o atual julgamento do responsável pelo seu conteúdo na data de sua

divulgação e estão, portanto, sujeitas a alterações sem aviso prévio. As projeções utilizam dados históricos e suposições, de forma que devem ser realizadas as seguintes advertências: (1) Não estão livres de erros; (2) Não é possível garantir que os cenários obtidos venham efetivamente a ocorrer; (3) Não configuram, em nenhuma hipótese, promessa ou garantia de retorno esperado, nem de exposição máxima de perda; e (4) Não devem ser utilizadas para embasar nenhum procedimento administrativo perante órgãos fiscalizadores ou reguladores; (5) Rentabilidade obtida no passado não representa garantia de rentabilidade futura; (6) Não há qualquer tipo de garantia, implícita ou explícita, prestada pela Mensurar ou por qualquer mecanismo de seguro ou, ainda, pelo Fundo Garantidor de Crédito – FGC.

Esse relatório é confidencial e não pode ser reproduzido ou redistribuído para qualquer pessoa, no todo ou em parte, qualquer que seja o propósito, sem o prévio consentimento por escrito da Mensurar.



MENSURAR

investimentos

Avenida do Contorno, 6594 - Sala 701
Savassi - CEP: 30.110-044
Belo Horizonte/MG - Tel.: (31) 3555-7109
comercial@mensurarinvestimentos.com.br
www.mensurarinvestimentos.com.br

